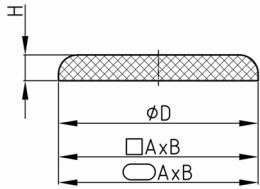


### Produktgruppe UG/RU

Möbelgleiter - Bodenschongleiter/ Silencer - Runde Universalgleiter aus PTFE (UGSK = selbstklebend)

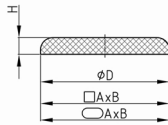


#### Standardfarben

- grau

#### Material

- Grundkörper: Gummi
- Gleitfläche: Polytetrafluorethylen (PTFE)



#### Produktinformationen

- Vorteile:
- Sehr gut geräuschkämpfend durch Gummipuffer im Gleiteinsatz
- Gute Gleitfähigkeit durch PTFE Gleitauflage
- Gut geeignet für Textil-/Teppichböden
- Bedingt geeignet für glatte Böden (unbeabsichtigtes Verrutschen des Stuhles / vom Anwender zu testen)
- Abrieb der Gleitfläche in Abhängigkeit von der Bodenbeschaffenheit (Oberfläche, Verschmutzung, etc.) und Belastung des Stuhles (ist vom Anwender zu testen. Eine Garantie kann vom Hersteller nicht gegeben werden)
- Die Eignung der selbstklebenden Ausführung "UGSK" für den vom Anwender vorgesehenen Einsatzzweckes ist zuvor vom Anwender zu testen (eine Garantie auf Haltbarkeit kann vom Hersteller nicht gegeben werden).
- Das Maß "H" unterliegt produktionstechnisch leichten Schwankungen.
- Bitte beachten Sie unseren "Ratgeber Möbelgleiter".

Bestellnummer	D	H
	mm	mm
UG 20 PTFE / V2	20	3,1
UGSK 20 PTFE / V2	20	3,1
UG 22 PTFE / V2	22	4,7
UGSK 22 PTFE / V2	22	4,7
UG 25 PTFE / V2	25	4,5
UGSK 25 PTFE / V2	25	4,5
UG 30 PTFE / V2	30	4,3
UGSK 30 PTFE / V2	30	4,3
UG 32 PTFE / V2	32	5
UGSK 32 PTFE / V2	32	5
UG 40 PTFE / V2	40	4,5
UGSK 40 PTFE / V2	40	4,5
UG 50 PTFE / V2	50	4,3
UGSK 50 PTFE / V2	50	4,3
UG 60 PTFE / V2	60	4



Bestellnummer	D	H
	mm	mm
UGSK 60 PTFE / V2	60	4
UG 65 PTFE / V2	65	4,3
UGSK 65 PTFE / V2	65	4,3
UG 70 PTFE / V2	70	5,2
UGSK 70 PTFE / V2	70	5,2
UG 80 PTFE / V2	80	4,8
UGSK 80 PTFE / V2	80	4,8
UG 90 PTFE / V2	90	4,3
UGSK 90 PTFE / V2	90	4,3
UG 100 PTFE / V2	100	10,4
UGSK 100 PTFE / V2	100	10,4